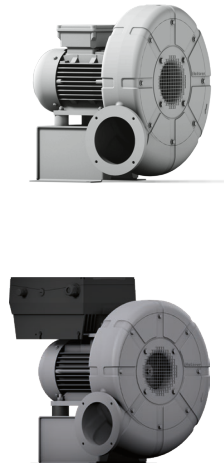
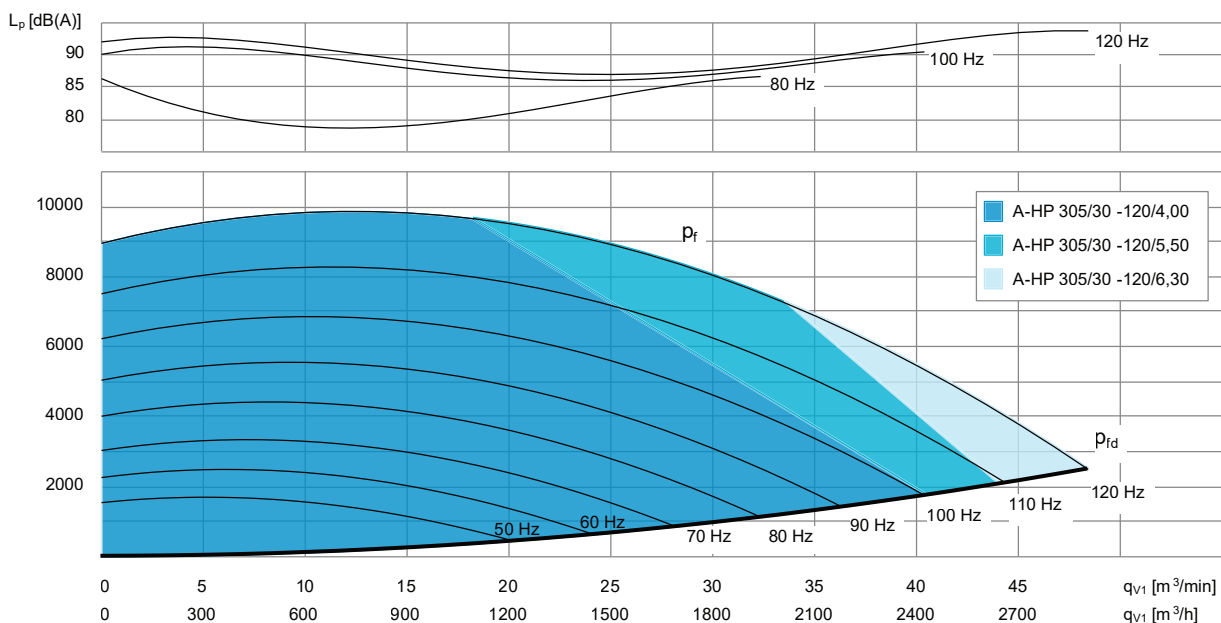


*Kann als Durchgangsloch für M6 Schrauben verwendet werden.
*Can be used as through-hole for M6 screw.



Type	q_{v1} [m³/min]	p_f [Pa]	U [V]	f [Hz]	I [A]	n [min⁻¹]	P_a [kW]	m [kg]
A-HP 305/30-120/4,0*	18,2	9140	400 Δ	120	7,96	7095	4,0	35
A-HP 305/30-120/5,5*	33,5	9140	400 Δ	120	11,1	7100	5,5	42
A-HP 305/30-120/6,3*	47,5	9140	400 Δ	120	12,1	7080	6,3	43

Kennlinien / Characteristic curves $\rho_1 = 1,2 \text{ kg/m}^3$



q_{v1} Volumenstrom am Ventilatoreintritt / Inlet volume flowrate
 ρ_1 Luftdichte am Ventilatoreintritt / Inlet air density
 P_{fd} Dynamischer Druck / Dynamic pressure
 P_f Ventilatorndruck / Blower pressure

L_p Schalldruckpegel / Sound pressure level
 I Stromaufnahme / Current consumption
 U Motorspannung / Motor voltage
 P_a Motorleistung / Motor rating

n Drehzahl / Number of revolutions
 f Frequenz / Frequency
 m Masse / Mass

Maße in mm / Dimensions in mm. Technische und konstruktive Änderungen vorbehalten / Technical and constructional subject to change.
 *Eine Drehzahlregelung muss installiert werden. / A variable speed drive must be installed.